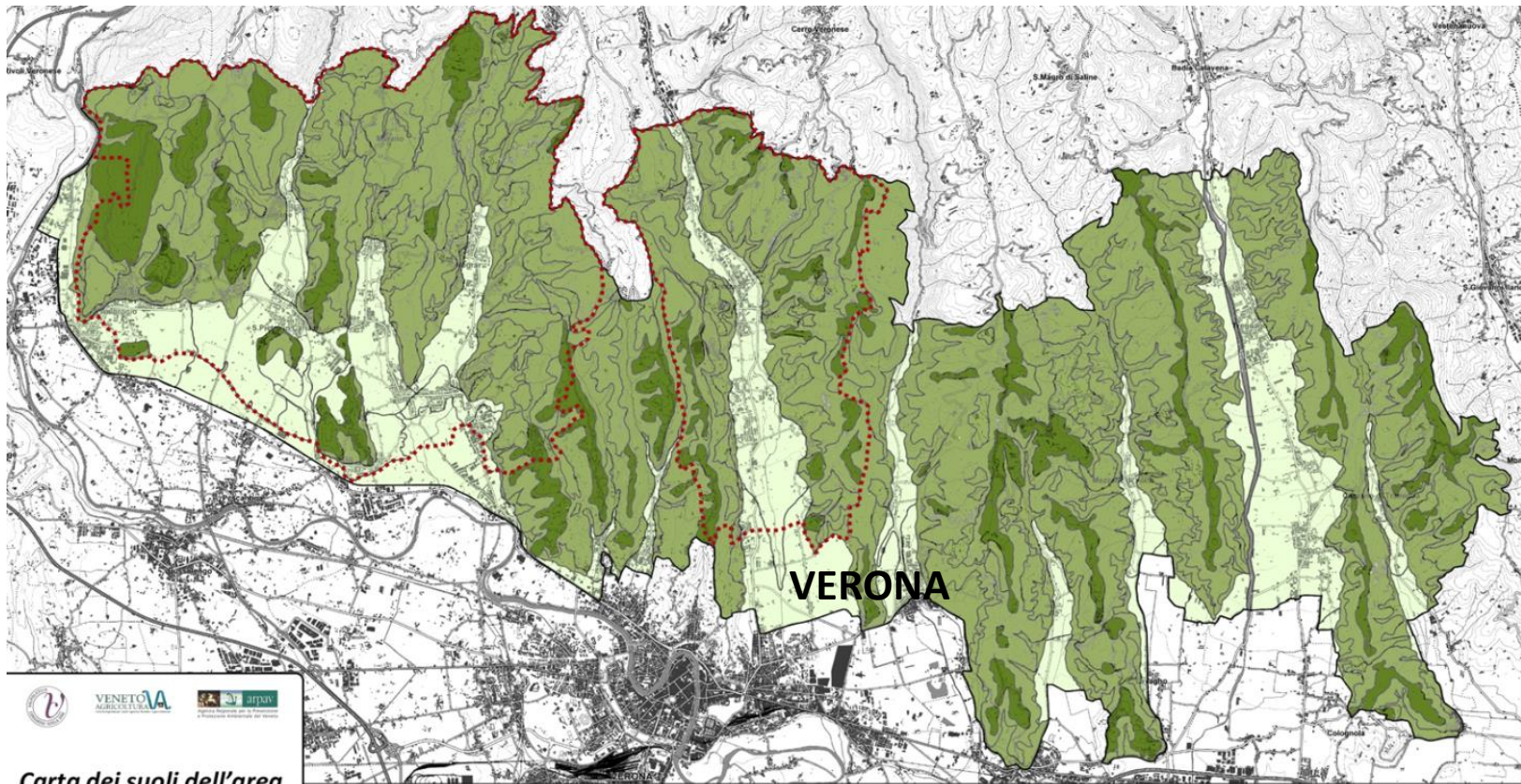


*V* valpolicella  
| CONSORZIO TUTELA VINI

I NUMERI  
I NUMERI

## VALPOLICELLA: geografia

LAGO DI GARDA



Fascia pedecollinare nord di Verona estesa da est ad ovest per **45 km**

Estensione della Zona di Produzione: 30.000 ha

**19 Comuni:**

- 5 nella zona Classica
- 14 nella zona DOC

## I numeri della filiera

### La filiera nel 2005

2646 aziende agricole produttrici di uva  
Valpolicella

209 aziende imbottigliatrici

Uva raccolta nel 2005 (5.719\* Ha vitati)

439.829,37 q.li di uva Valpolicella DOC

158.772,36 q.li di uva per Amarone e  
Recioto della Valpolicella DOCG

**Totale 598.601 q.li**

### La filiera nel 2018

2273 aziende agricole produttrici di uva  
Valpolicella

272 aziende imbottigliatrici

Uva raccolta nel 2019 (8.296\* Ha vitati)

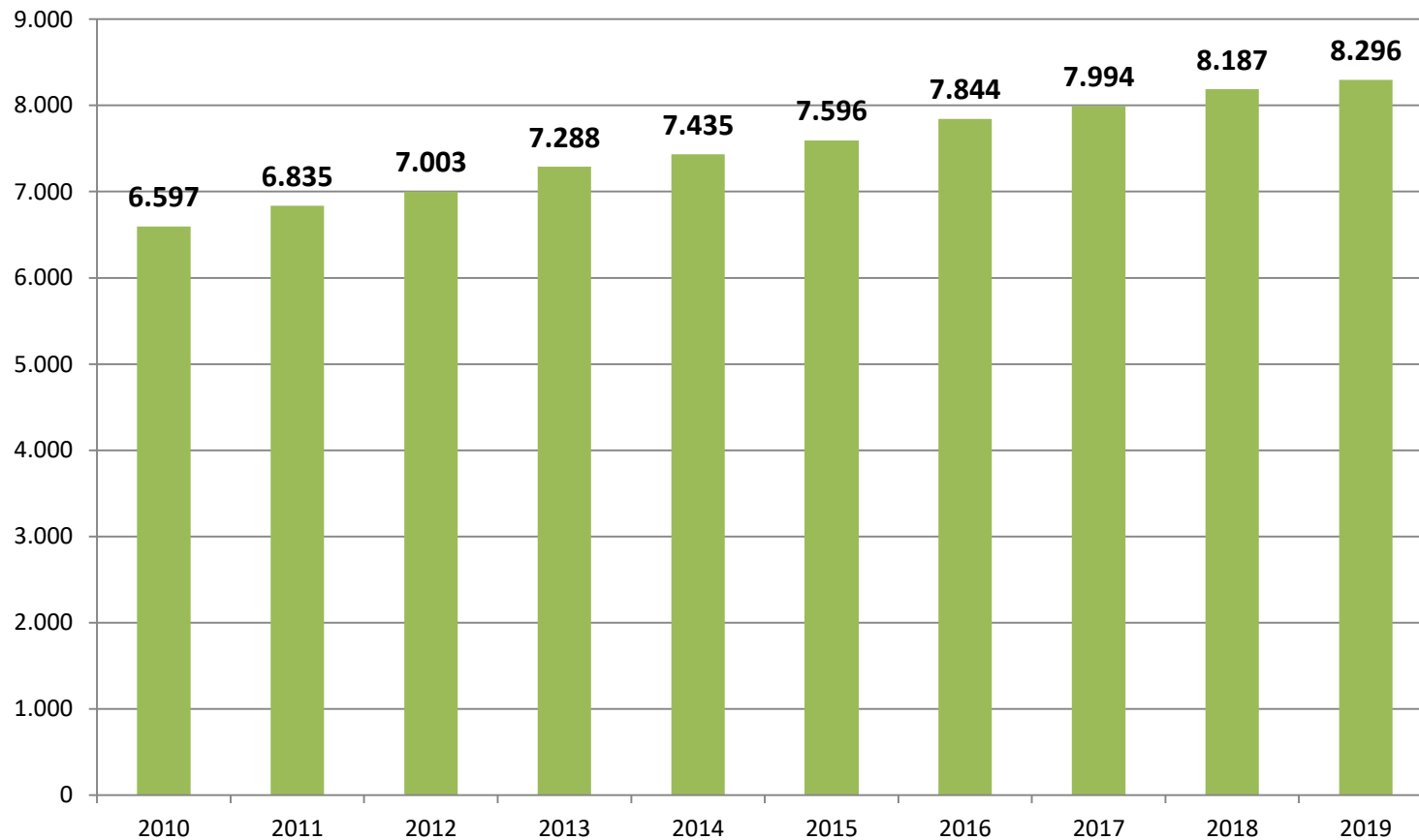
572.654 q.li di uva Valpolicella DOC

310.177 q.li di uva per Amarone e Recioto  
della Valpolicella DOCG

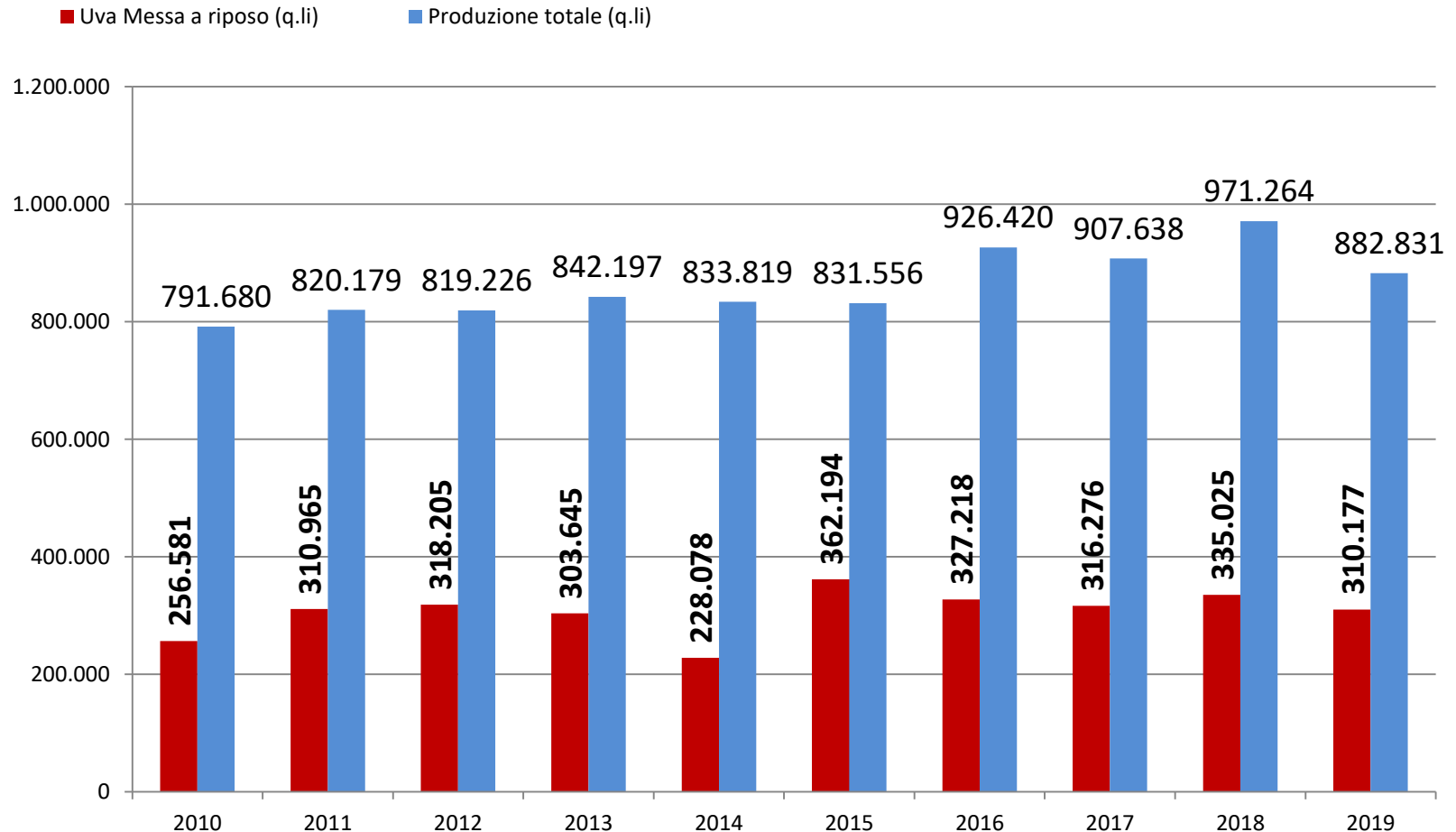
373 fruttai per l'appassimento dell'uva

**Totale 882.831 q.li**

## I numeri della filiera: Evoluzione della superficie vitata 2010-2019 (Ha)



## I numeri della filiera: Evoluzione della produzione 2010-2019 (q.li uva)



## I numeri della filiera: Numero Fascette di Stato distribuite nel 2019\*



- Amarone della Valpolicella DOCG: **15.132.260**
- Recioto della Valpolicella DOCG: **406.993**
- Valpolicella Ripasso DOC: **30.315.796**
- Valpolicella DOC: **17.701.659**

(\* ) L'anno di distribuzione della fascette non corrisponde all'anno di vendemmia indicato in etichetta.

## I soci del Consorzio

### Situazione 2005

1691 aziende agricole produttrici di uva

113 aziende che certificano

125 aziende imbottigliatrici  
di cui

103 aziende verticali

TOTALE ISCRITTI: 1743

### Situazione 2019

1666 aziende agricole produttrici di uva (-3%)

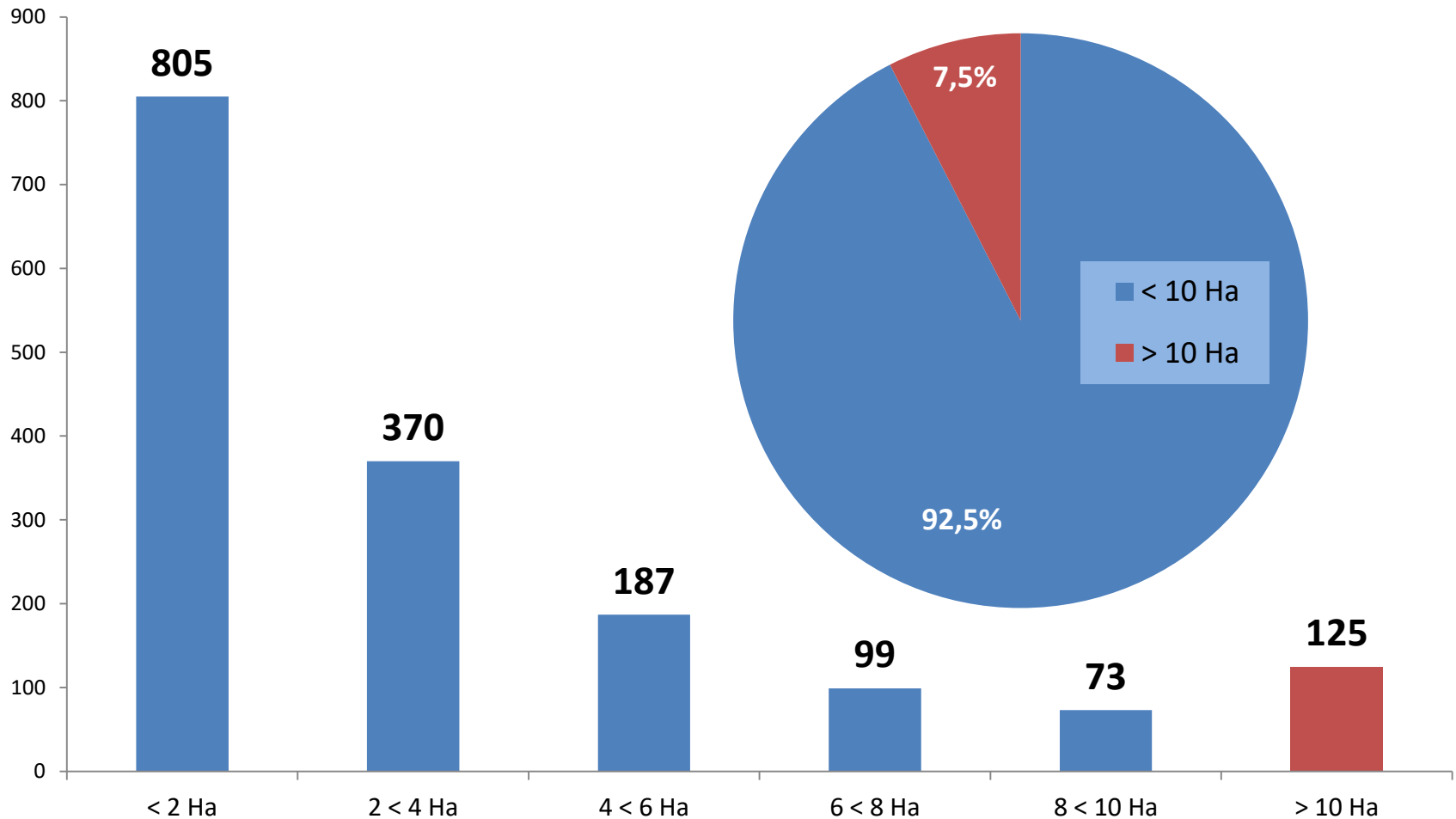
226 aziende che certificano (+100%)

226 aziende imbottigliatrici (+81%)  
di cui

182 aziende verticali (+77%)

▼ TOTALE ISCRITTI: 1712

## I soci del Consorzio: Distribuzione per ettariato aziendale

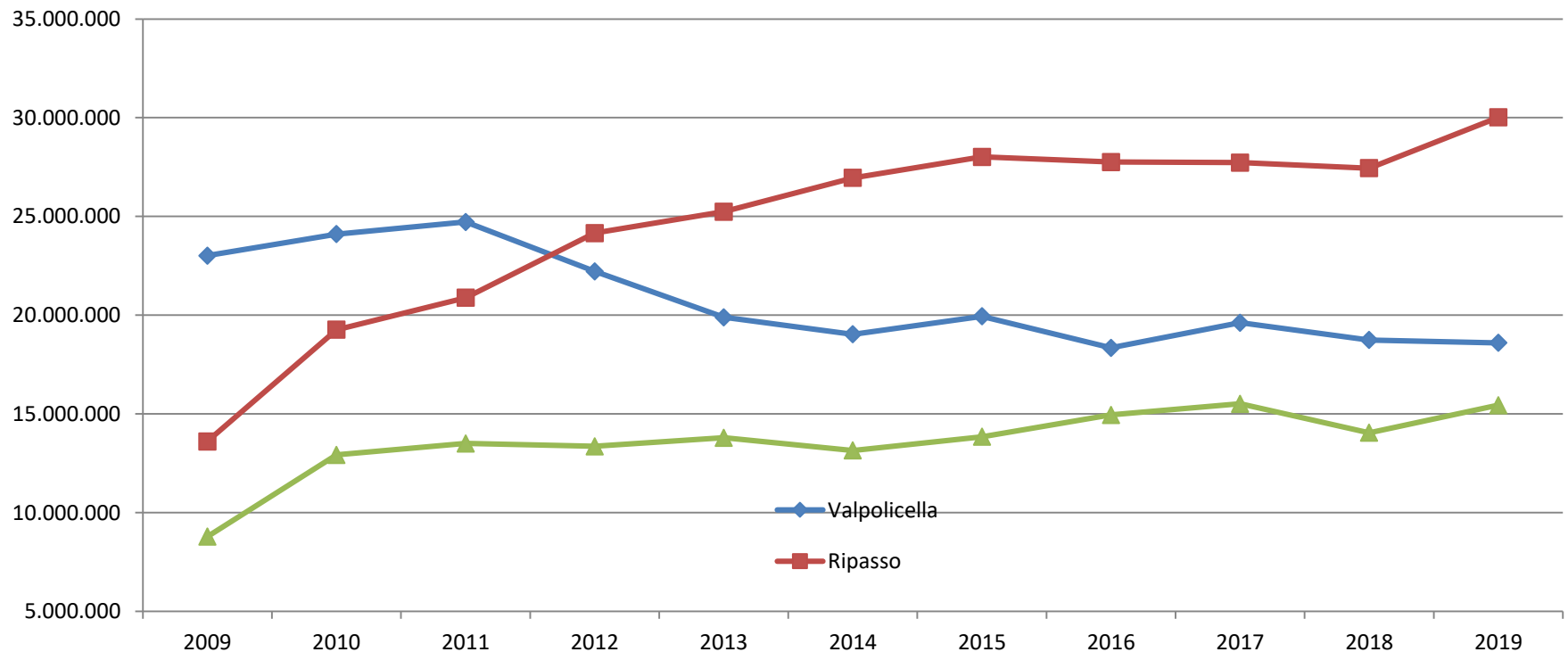


Fonte: dati Consorzio Tutela Vini Valpolicella



## Imbottigliamenti cumulativi per anno solare

(n° Bottiglie)	2009	2010	2011	2012	2013	2014	2015	2016	2017	2018	2019
<b>Valpolicella</b>	23.015.600	24.101.733	24.717.600	22.221.564	19.892.676	19.029.511	19.941.585	18.342.133	19.612.933	18.740.933	18.597.467
<b>Ripasso</b>	13.604.667	19.264.000	20.881.867	24.157.677	25.240.511	26.949.943	28.018.394	27.754.267	27.726.133	27.443.333	30.014.667
<b>Amarone e Recioto</b>	8.777.867	12.921.600	13.501.600	13.355.136	13.789.657	13.149.550	13.839.333	14.944.267	15.508.000	14.044.133	15.435.467



Fonte: Elaborazione Consorzio su dati Siquiria

## I numeri dell'offerta (imbottigliamenti)

### La produzione nel 2005

41.050.800<sup>\*</sup> bottiglie di Valpolicella DOC

8.467.867 bottiglie di Amarone e Recioto della Valpolicella DOC

**EXPORT 54%**

### La produzione nel 2019

18.597.467 bottiglie di Valpolicella DOC  
(139.481 hl)

30.014.667 bottiglie di Valpolicella Ripasso DOC  
(225.110 hl)

15.435.467 bottiglie di Amarone e Recioto della Valpolicella DOCG  
(115.766 hl)

**EXPORT 75%**

(\*) il Valpolicella DOC nella tipologia Ripasso è stato riconosciuto con DM 14 settembre 2007.